


Öka klubbens intäkter med hjälp av Revenue Management

- Från produktionsorientering till marknadsanpassning
 - Ta kontroll över pris och efterfrågan
- 

Det var här det började...



Nödvändiga förutsättningar för Revenue Management strategier

- Relativt begränsad kapacitet
 - Antal möjliga starttider
- Förgängligt lager, vi säljer färskvara
 - Det går inte att lagra starttiderna
- Tjänsten är bokningsbar
 - Starttiden går att reserveras eller "säljas" på plats
- Efterfrågan som varierar med tiden
 - Synnerligen konkret inom golfen med säsong, veckodag, timme
- Kostnadsstrukturen består av en stor andel fasta kostnader
 - Vad kostar det att släppa ut ytterligare en boll eller spelare..?
- Segmenterbara marknader
 - Medlemmar, företag, golfturister, pensionärer osv

Kontroll av fyra "K"

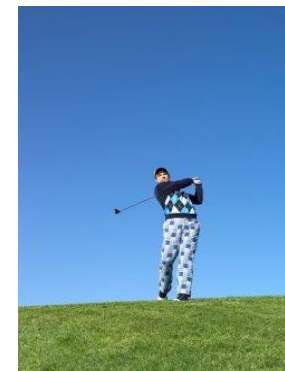


Utveckla RM-strategier

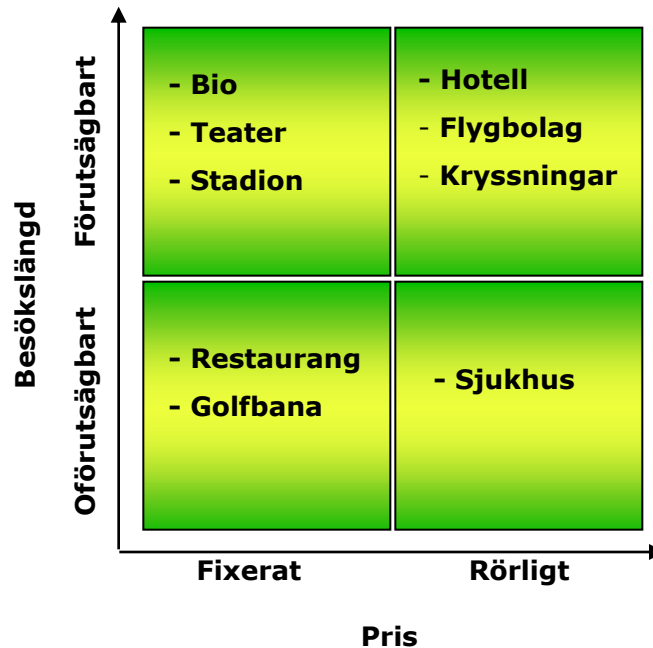
– Hur börjar man?

- Etablera en bas
- Lär dig förstå orsak / verkan
- Utveckla en strategi för Din verksamhet
- Implementera strategierna
- MÄT!

Revenue per Available Time-Based Inventory Unit (RevPATI)



Matris: Pris / Besökets längd



Golfbanor

- Revenue Per Available Tee Time
- RevPATT

Vad är det vi säljer...?



Kalkylera RevPATT

Förutsättningar

- ▶ Starttider klockan 7-17
- ▶ 6 bokningsbara tider i timmen
- ▶ Snittintäkt per spelplats 330 kr

	<u>Intäkt</u>	<u>RevPATT</u>
2 juni -	21 600 kr	→ 90 kr
3 juni -	14 400 kr	→ 60 kr
4 juni -	28 800 kr	→ 120 kr
5 juni -	21 600 kr	→ 90 kr
6 juni -	36 000 kr	→ 150 kr
7 juni -	50 400 kr	→ 210 kr
8 juni -	43 200 kr	→ 180 kr

Skåneklubb 1. RevMAP 2010 –augusti

2010-aug	RevPATT Kr												spel	2382
Veckodag	0600-0659	0700-0759	0800-0859	0900-0959	1000-1059	1100-1159	1200-1259	1300-1359	1400-1459	1500-1559	1600-1659	1700-1759	1800-1859	
Måndag			135	292	270	132	72	99	66	91				
Tisdag			8	138	162	85	80	91	99	118				
Onsdag			127	0	210	96	79	72	52	65				
Torsdag			468	241	244	158	131	168	100	96				
Fredag			141	151	155	175	113	117						
Lördag			234	309	289	179	103	138						
Söndag			55	256	190	135	190	184						



Starttidsschema och reservationer!

Skåneklubb 1. strategier

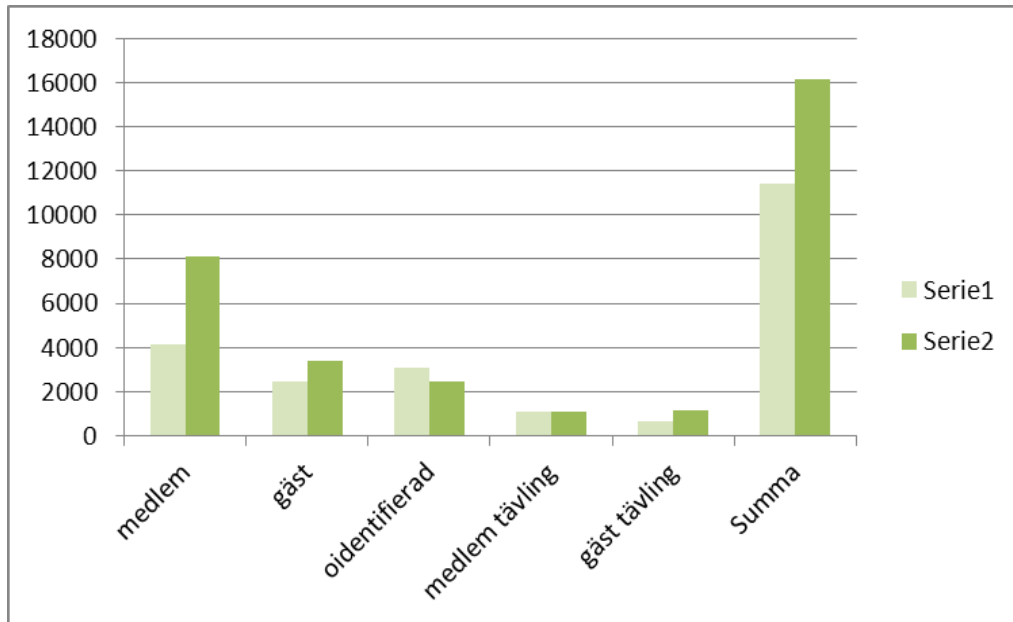
- **Strategi 1** – öka beläggningen totalt, komma ifrån vissa rykten såsom långsamt spel.
-
- **Åtgärder 2** – starttidsschema och reservationer, bokningskanaler och partners.
- **Kontakt med F**
- **Implementering**

Skåneklubbens RevMAP 2011 (2010) – augusti

2011-aug	Timme	RevPATT Kr											spel	3465
Veckodag	0600-0659	0700-0759	0800-0859	0900-0959	1000-1059	1100-1159	1200-1259	1300-1359	1400-1459	1500-1559	1600-1659	1700-1759	1800-1859	
Måndag	8	44	138	135	234	77	132	140	94	77	50	121	61	
Tisdag	3	77	327	206	253	140	88	138	132	91	165	165	85	
Onsdag	11	74	102	0	190	96	80	107	17	80	0	30	47	
Torsdag	3	45	62	330	138	86	155	127	165	134	89	89	58	
Fredag	3	65	144	168	168	158	148	162	110	65	89	89	38	
Lördag	69	165	210	303	278	254	234	182	124	107	79	17	3	
Söndag	110	165	103	193	230	217	268	234	189	144	0	62	3	

2010-aug	Timme	RevPATT Kr											spel	2382
Veckodag	0600-0659	0700-0759	0800-0859	0900-0959	1000-1059	1100-1159	1200-1259	1300-1359	1400-1459	1500-1559	1600-1659	1700-1759	1800-1859	
Måndag			135	292	270	132	72	99	66	91				
Tisdag			8	138	162	85	80	91	99	118				
Onsdag			127	0	210	96	79	72	52	65				
Torsdag			468	241	244	158	131	168	100	96				
Fredag			141	151	155	175	113	117						
Lördag			234	309	289	179	103	138						
Söndag			55	256	190	135	190	184						

Skåneklubb 1. augusti 2011

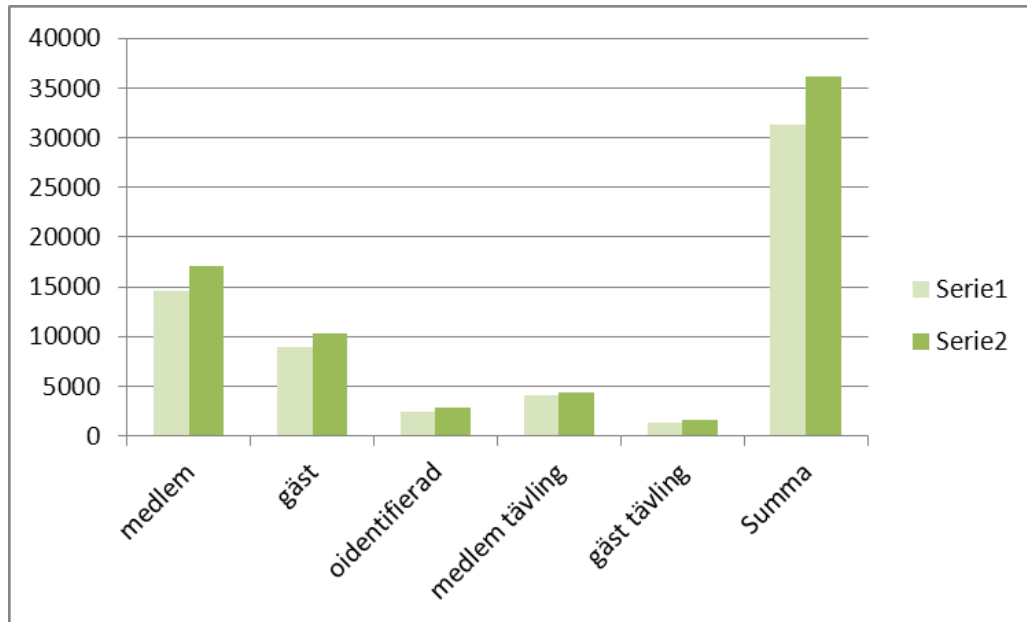


- ▶ Medlemsspel +97% 3999 spel
- ▶ Gästspel +37% 903 spel
- ▶ Ökning totalt +41% 4723 spel (inkl. tävlingar)

Skåneklubb 2. strategier

- Strategi 1 – öka beläggningen på lågfrekventa/kalla tider
 -
- Åtgärder 2 – beläggningsanalys, starttidsschema och reservationer, prissättning, bokningskanaler och partners.
- Kontakt med F
- Implementering

Skåneklubb 2. 12 månader



- ▶ Medlemsspel +17% 2426 spel
- ▶ Gästspel +16% 1437 spel
- ▶ Ökning totalt 4746 spel (inkl. tävling)

Skåneklubbens resultat

- Ökad beläggning med 6%
- Ökad RevPATT med 19 kr
- Sista raden...

Vad händer nu...?!?

- En process; ett sätt att tänka!
- Ta kontroll över priserna & efterfrågan!
- RevPATT – Golfservices; Fredrik Önrup m.fl.
 - Analys
 - Utbildning
 - Rådgivning & Support

RevPATT – manager

- ▶ Utbildningsstart
 - ▶ Plats
 - ▶ Antal platser
 - ▶ Anmäl till ...
 - ▶ Mer information och anmälan, ring ...

 - ▶ Fredrik Önrup
- 